



Carteam Autobedrijf Timmerman

St. Cathrijnestraat 6

1501 NN Zaandam

Tel. 075-6163908



Ford Ka

1.2 Cool & Sound start/stop|Airco|Elektr.
ramen|Lage km NAP

€4.350,-

Vanaf € 88,54 per maand

- Hatchback (3 deurs)
- 2012
- 90.245 km
- Benzine
- Handgeschakeld

SPECIFICATIES

Modelinformatie

Merk	Ford
Model	Ka
Variant	1.2 Cool & Sound start/stop Airco Elektr. ramen Lage km NAP
Soort voertuig	Personenwagens
Carrosserie	Hatchback
Leeggewicht	840 kg

Voertuig

Kenteken	85-SZJ-2
Bouwjaar	2012
Kilometerstand	90.245 km
Transmissie	Handgeschakeld
Aandrijving	Voor
Deuren	3
Stoelen	4
Kleur	Zilver of Grijs
Laksoort	Metallic
APK Datum	Nieuwe APK bij aflevering
Geïmporteerd	Nee

Motor

Brandstof	Benzine
Cilinderinhoud	1242
Cilinders	4
Vermogen Pk	69 Pk
Vermogen Kw	51 Kw
Verbruik gecombineerd	4,9 l/100km
Verbruik stad	5,8 l/100km
Verbruik buitenweg	4,4 l/100km
CO2-emissie	115 g/km
Emissieklasse	Euro 5
Energie label	B

Overig

Categorie	Gebruikt
Motorrijtuigenbelasting	€ 67 - 73 per kwartaal
BTW of Marge	Marge

Garantie



OPTIES

Comfort & Interieur

Stuur verstelbaar
Stuurbekrachtiging
Radio-CD/MP3 speler
Elektrische ramen voor
Bestuurdersstoel in hoogte verstelbaar
Airco
Achterbank in delen neerklapbaar

Veiligheid

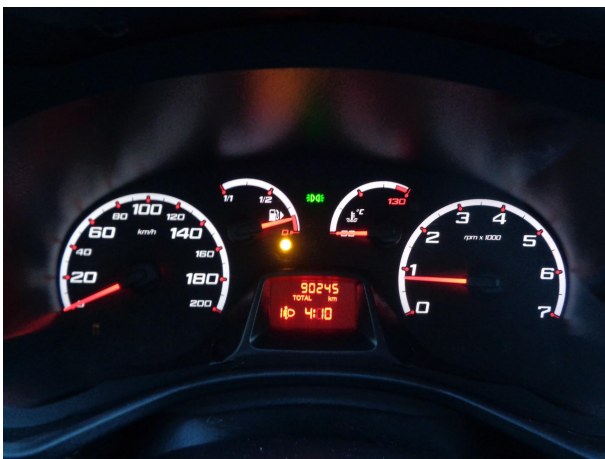
Startblokkering
Start/stop systeem
Anti Blokkeer Systeem (ABS)
Anti Blokkeer Systeem
Airbag passagier
Airbag bestuurder
Airbag(s) side voor

Exterieur

Metallic lak
Centrale deurvergrendeling met afstandsbediening
Buitenspiegels verwarmbaar
Buitenspiegels elektrisch verstelbaar

FOTO'S







Kenteken
85-SZJ-2
Merkfamilie/bestemming
FORD KA

Datum eerste afgifte in Nederland
31-01-2012
Datum eerste toelating
31-01-2012

Laatst geregistreerde tellerstand
90.245 km

LOGISCH*
ORDEEL



Tellerstanden

Datum	Tellerstand	Datum	Tellerstand	Datum	Tellerstand
30-11-2024	90.245 km				
20-11-2024	90.240 km				
10-01-2024	70.070 km				
24-01-2023	52.601 km				
17-01-2022	26.782 km				
13-01-2021	23.351 km				
14-01-2020	21.066 km				
09-01-2018	15.667 km				
15-01-2016	11.148 km				
07-01-2013	2.161 km				
17-11-2012	1.647 km				
13-04-2012	10 km				
01-02-2012	5 km				
31-01-2012	1 km				

Toelating

De RDW registreert tellerstanden van personenauto's en lichte bedrijfswagens (vanaf 1 januari 2014) en motorfietsen (vanaf 1 juli 2021) en houdt toezicht op de betrouwbaarheid. De RDW heeft de tellerstanden van personenauto's en lichte bedrijfswagens van vóór 1 januari 2014 overgenomen van de Stichting Nationale Auto Pas (NAP). Van motorfietsen zijn de tellerstanden van vóór 1 juli 2021 overgenomen uit twee andere externe tellerstanden registraties.

***LOGISCH**

De geregistreerde tellerstand is steeds hoger dan de daarvoor geregistreerde tellerstand. Wij oordelen dan dat de tellerstand logisch verklaarbaar is.

